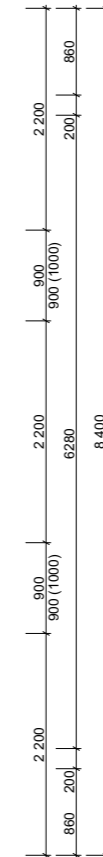
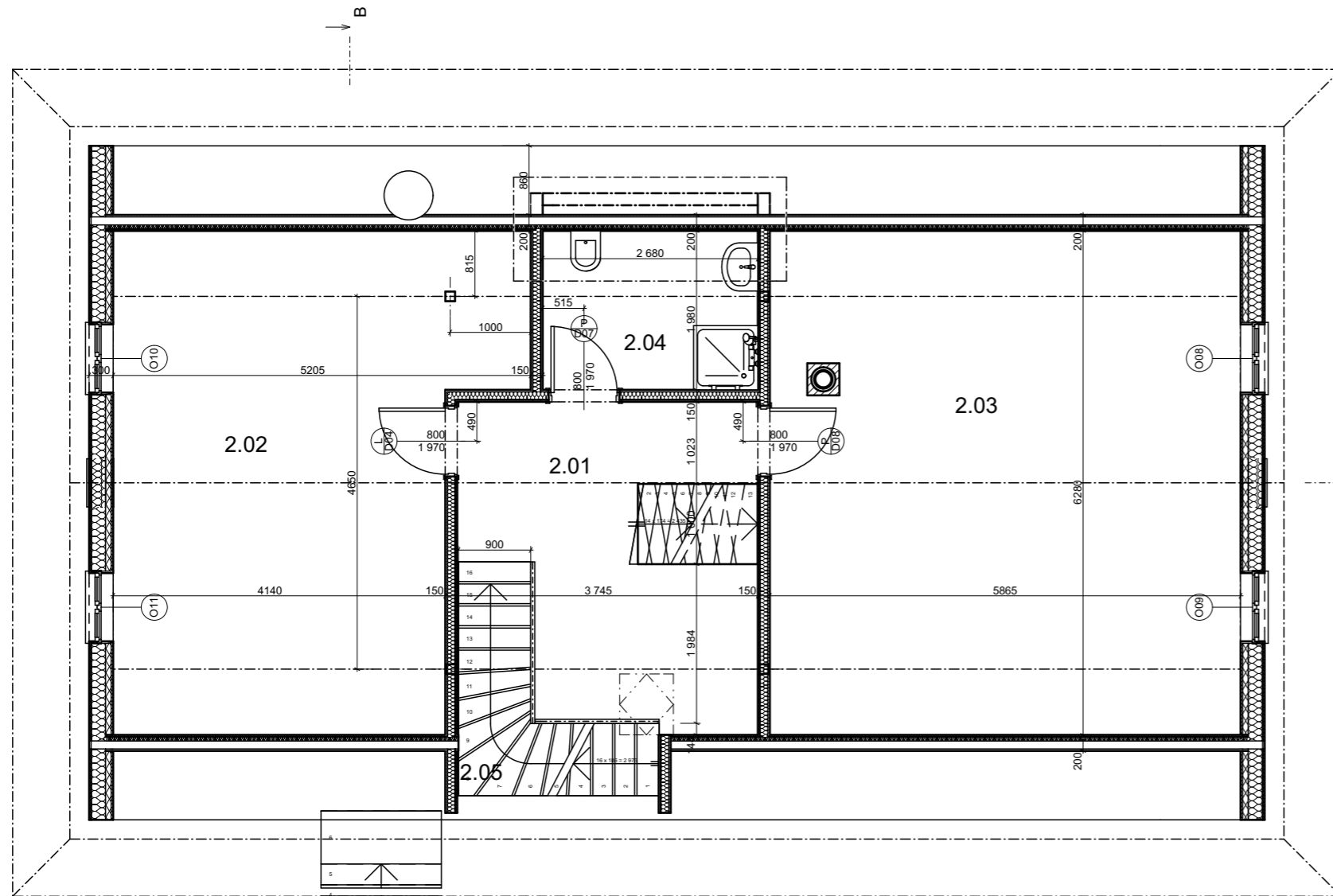


Tabulka místností 2.NP				
Č.	Název místnosti	Plocha (m2)	Nášlapná vrstva	Poznámka
2.01	Chodba	13,26	keramická dlažba	
2.02	Pokoj 1	28,08	dřevěná podlaha	
2.03	Pokoj 2	36,85	dřevěná podlaha	
2.04	Koupelna	5,31	keramická dlažba	výška obkladu 2,0 m
2.05	Schodiště	4,14	dřevěný masiv	
		87,64 m ²		

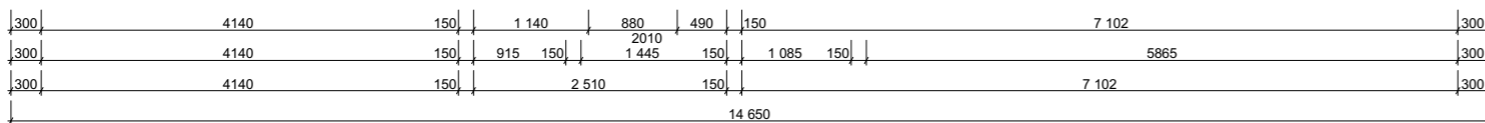


LEGENDA MATERIÁLŮ:

- Stávající cihelné zdivo tl. 300 mm
- Dřevo roubené tl. 300 mm
- SDK předstěna, výška 1200 mm, s izolací
- SDK příčka s izolací tl. 150 mm
- Difúzně otevřená konstrukce dřevostavby, tl. 300 mm, s izolací
- Příčka z keramických tvárnic, tl. 150 mm
- SDK předstěna pro WC modul, v=1,2 m
- Násyp
- Rostlý terén
- Humózní vrstva zeminy k zatravnění
- Železobeton-C16/20 XC1, výztuž B500B
- Podsyp ze štěrkopisku, štěrku
- Extrudovaný polystyrén XPS
- Minerální vlna

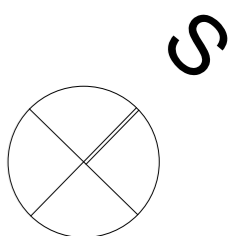
A ↑

A ↑



B ↓

DOKUMENTACE SLOUŽÍ KE SLOUČENÉMU ÚZEMNÍMU ROZHODNUTÍ A STAVEBNÍMU POVOLENÍ A JAKÉKOLI POUŽITÍ NAD RÁMEC TOHOTO ROZSAHU JE NA VLASTNÍ ZODPOVĚDNOST INVESTORA POPŘ. PROVÁDĚCÍ FIRMY



±0,00=666,300=úroveň čisté podlahy 1NP

VEDOUČÍ PROJEKTANT	VYPRACOVAL	KONTROLOVAL			
	Ing. Jaromír Výška				
MÍSTO STAVBY:	k.ú. Andělská Hora, č.p. 125/65				
INVESTOR:	Bc. Erik Kubelka				
NÁZEV STAVBY:	Rodinný dům		DATUM	20. 3. 2017	PARÉ
	Změna užívání z rekreačního objektu na RD		STUPEŇ	DUR+DSP	
ZMĚNA Č.			ZAKÁZKA		
ČÁST	Architektonicko stavební řešení		MĚŘÍTKO	FORMÁT	VÝKRES Č.
			1:75	A3	D.1.1.4
	PŘEDMĚT VÝKRESU: Půdorys 2.NP				